

ФУТБОЛЬНЫЙ СПОРТКОМПЛЕКС



Будущее российской сборной
гоняет мяч в нашем дворе

ОРГАНИЗАТОР

Валюта проекта - рубли. Предполагаемый объем финансирования проекта - 20 млн. рублей.

Срок строительства объектов первой очереди (спорт-ангар, футбольное поле) - 3 месяца. Срок строительства объектов второй очереди (административно-бытовой комплекс, котельная) - 1 месяц.

АНАЛИЗ РЫНКА

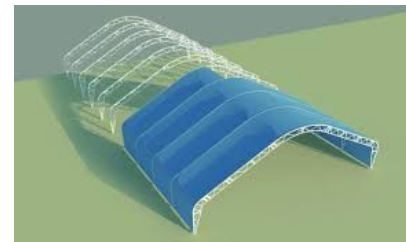
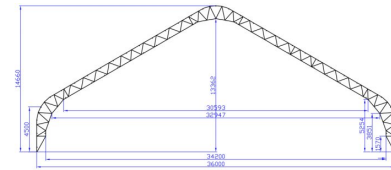
В Санкт-Петербурге крытые футбольные комплексы пользуются спросом в основном в осенне-зимне-весенний период.

Основные направления деятельности:

- Аренда футбольного поля
- Проведение футбольных турниров
- Организация футбольной школы

СООРУЖЕНИЕ

Крытый футбольный комплекс на базе быстровозводимого тентового спорт-ангара с искусственной травой 50мм на окраине Санкт-Петербурга, включающий в себя 3 мини-футбольных поля для возрастных групп U-6, U-8, размером 18х36м (трансформируемых в одно поле для возрастных групп U-10, U-12, размером 36х58м), административно-бытовой комплекс с раздевалками, душевыми, санузлами, тренерской, инвентарной комнатой, ресепшн, кафе, смотровой площадкой и котельной.



РЕШАЕМАЯ ПРОБЛЕМА

В радиусе 5 км, по данным Петростата, проживает более 56 000 человек, в том числе в возрасте от 0 до 17 лет более 11 000 человек. При этом в радиусе 15 км нет спорткомплексов с искусственной травой, но есть 5-10 детских и подростковых футбольных клубов. В осенне-зимне-весенний период данное решение является единственным возможным вариантом полноценных занятий футбольными тренировками у молодёжи (от 4 до 17 лет). Плюсом строительства комплекса является возможность проведения турниров среди подростковых клубов района и организация собственной футбольной школы или футбольного клуба.

ЦЕЛЬ ПРОЕКТА

Целью инвестиционного проекта является создание в Санкт-Петербурге и Ленинградской области футбольного спорткомплекса, отличающегося недорогими ценами на аренду футбольных полей, возможностью конфигурирования полей для старших возрастных групп, удобной площадкой для проведения турниров и организации футбольной школы. А также перспективой дальнейшего развития в других районах/регионах.

СОЦИАЛЬНАЯ МИССИЯ

Социальной миссией проекта является популяризация здорового образа жизни, физической культуры и спорта.

При предоставлении земельного участка муниципальным образованием в безвозмездное пользование и/или заключении инвестиционного соглашения с городом, с ближайшим образовательным учреждением будет заключен договор, по условиям которого образовательное учреждение будет использовать футбольные поля свободно (без оплаты, с предоставлением администратора) в учебное время: с **9:00** до **14:00** (пн-пт).

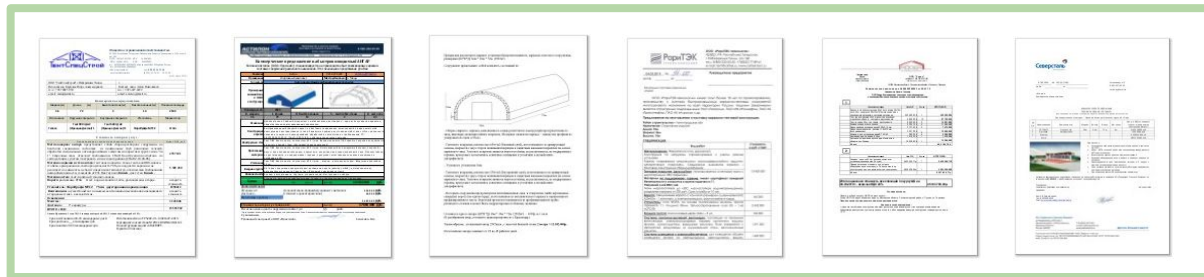
ЦЕЛЕВАЯ АУДИТОРИЯ

Основными потребителями услуг являются родители детей дошкольного возраста (4-6 лет), младшего школьного возраста (6-12 лет), подростки (13-17 лет), а также любительские футбольные команды.

ТЕКУЩЕЕ СОСТОЯНИЕ

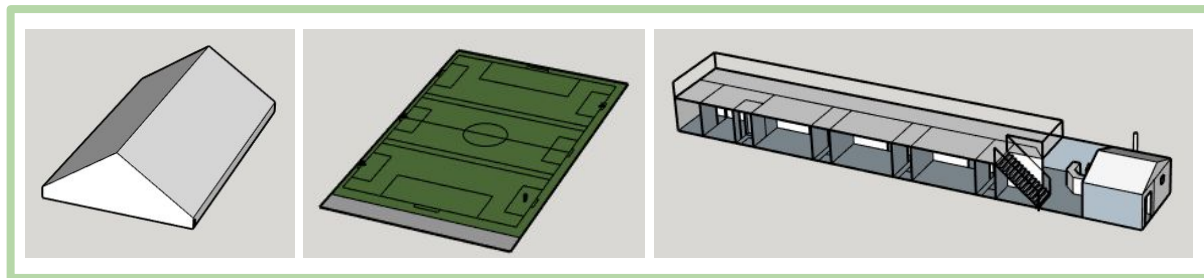
Расчет стоимости

Сделаны запросы производителям быстровозводимых сооружений и искусственной травы



Макет сооружений

3D моделирование футбольных полей, ангара, административно-бытового комплекса



КОНКУРЕНТЫ

<http://parabola.spb.ru/>

Стоимость аренды спортивных площадок

Сентябрь - Май

1. Площадки с покрытием "Искусственная трава".

Время	Будни	Выходные
08:00 - 10:00	1000 руб.	3000 руб.
10:00 - 18:00	3000 руб.	3000 руб.
18:00 - 22:30	4000 руб.	3000 руб.
22:30 - 01:00	2500 руб.	2500 руб.

<http://mrapushkin.com>

СТОИМОСТЬ АРЕНДЫ ФУТБОЛЬНОГО ПОЛЯ:

Цена указана в рублях за 1 час.

День недели	Время	Разовое занятие	Абонемент месяц	Абонемент сезон
Понедельник – пятница	08:00 – 15:00	3000	2900	2800
	15:00 – 18:00	3800	3700	3600
	18:00 – 24:00	4000	3900	3800
Суббота	09:00 – 12:00	2500	2500	2500
	12:00 – 24:00	3000	3000	3000
Воскресенье	09:00 – 12:00	2500	2500	2500
	12:00 – 24:00	3000	3000	3000

КОНКУРЕНТЫ

<http://parksosnovka.ru>

Цены на аренду футбольного поля (за час)

Время	Будни	Выходные
08:00 - 15:00	2.600 ₺	3.000 ₺
15:00 - 18:00	3.000 ₺	3.000 ₺
18:00 - 22:30	4.000 ₺	3.000 ₺
22:30 - 01:00	3.000 ₺	3.000 ₺

<http://fcmolnia.ru>

Стоимость разовой аренды полей:

Аренда футбольного поля							
Будние дни			Выходные дни				
	поле 60x30 (целое поле)	поле 30x30 (1/2 поля)	поле 30x20 (1/3 поля)		поле 60x30 (целое поле)	поле 30x30 (1/2 поля)	поле 30x20 (1/3 поля)
00:00 – 08:59	2900 руб/ч	2000 руб/ч	1700 руб/ч	00:00 – 09:59	3000 руб/ч	2500 руб/ч	2200 руб/ч
09:00 – 14:59	3500 руб/ч	2200 руб/ч	1900 руб/ч	10:00 – 20:59	5000 руб/ч	3300 руб/ч	2700 руб/ч
15:00 – 17:59	4500 руб/ч	3000 руб/ч	2400 руб/ч				
18:00 – 21:59	6000 руб/ч	3600 руб/ч	3000 руб/ч	21:00 – 23:59	4000 руб/ч	2900 руб/ч	2400 руб/ч
22:00 – 23:59	4000 руб/ч	2800 руб/ч	2300 руб/ч				

КОНКУРЕНТЫ

<http://ligovsky.spb.ru>

<http://www.voshojdenie.center>

Сентябрь – Апрель

<u>Будние дни</u>	1/2 поля	Всё поле
00.00-12.00	1400 руб.	2500 руб.
12.00-15.00	1700 руб.	3500 руб.
15.00-18.00	3000 руб.	5200 руб.
18.00-24.00	3700 руб.	6300 руб.

<u>Выходные</u>	1/2 поля	Всё поле
00.00-10.00	1400 руб.	2500 руб.
10.00-24.00	3000 руб.	5200 руб.

размер / время	08:00 - 13:00	13:00 - 16:00	16:00 - 18:00	18:00 - 24:00
98 x 52	10 000	12 000	14 000	16 000
50 x 52	5 000	6 000	7 000	8 000
30 x 52	3 000	4 000	5 000	6 000
20 x 40	2 000	2 500	3 500	4 500

* цены указаны за 1 час аренды в рублях, сезон весна-лето 2019 г.

ЦЕНОВАЯ ПОЛИТИКА

Цены за 1 час аренды

Время	Будни поле 18x36	Будни поле 36x58	Выходные поле 18x36	Выходные поле 36x58
9:00-14:00	1000	3000	2000	5000
14:00-16:00	1500	4000	2500	7000
16:00-18:00	2500	7000	2500	7000
18:00-24:00	3000	8500	2500	7000

КАДРЫ

Планируемая численность персонала - 6 человек:

- 2 администратора (организация расписания, прием оплат)
- 2 подсобных рабочих (контроль спорт-инвентаря, уборка)
- охранник (договор с ЧОП, ночная работа)
- управляющий

ФИНАНСОВЫЙ ПЛАН

	апр.2019	мая2019	июня2019	июля2019	авг.2019	сент.2019	окт.2019	нояб.2019	дек.2019	январь.2020	февр.2020	марта2020	апр.2020
Поступления	0	90 000	180 000	180 000	360 000	450 000	540 000	1 080 000	1 800 000	1 800 000	1 800 000	1 800 000	1 200 000
кол-во часов аренды	0	3	4	4	4	5	6	6	8	8	8	8	8
кол-во полей	0	1	1	1	2	2	2	3	3	3	3	3	2
средняя стоимость часа аренды	1 000	1 000	1 500	1 500	1 500	1 500	1 500	2 000	2 500	2 500	2 500	2 500	2 500
Платежи	20 000 000	115 000	188 000	190 000	240 000	295 000	345 000	345 000	345 000	345 000	345 000	345 000	595 000
аренда участка	0	60 000	60 000	60 000	60 000	60 000	60 000	60 000	60 000	60 000	60 000	60 000	60 000
освещение	0	5 000	8 000	10 000	10 000	15 000	15 000	15 000	15 000	15 000	15 000	15 000	15 000
отопление	0	0	0	0	0	50 000	100 000	100 000	100 000	100 000	100 000	100 000	50 000
з/п администраторам	0	0	0	0	50 000	100 000	100 000	100 000	100 000	100 000	100 000	100 000	100 000
охрана	0	0	70 000	70 000	70 000	70 000	70 000	70 000	70 000	70 000	70 000	70 000	70 000
обслуживание	0	0	0	0	0	0	0	0	0	0	0	0	300 000
строительство ангара	15 200 000												
государственная экспертиза	200 000												
основание под траву	400 000												
искусственная трава	2 500 000												
строительство АБК	1 700 000												
реклама		50 000	50 000	50 000	50 000								
Финансирование	20 000 000	25 000	8 000	10 000	0	0	0	0	0	0	0	0	0
собственные средства		25 000	8 000	10 000									
внешние инвестиции	20 000 000												
Итого оборот за период	0	0	0	0	120 000	155 000	195 000	735 000	1 455 000	1 455 000	1 455 000	1 455 000	605 000
Сальдо на конец периода	0	0	0	0	120 000	275 000	470 000	1 205 000	2 660 000	4 115 000	5 570 000	7 025 000	7 630 000

МОИ КОНТАКТЫ



Емельянов Антон

Николаевич

+7(921)427-42-22

anton-ny@mail.ru

<https://www.instagram.com/investproektsport/>

Вкладывая свои деньги в подобные проекты, инвестор не просто зарабатывает, он оставляет личный след в спортивной истории нашей страны или даже Мира. Ведь будущее российской сборной гоняет мяч в нашем дворе!

